

A festive winter display featuring snow-covered branches, icicles, and warm lights. The scene is illuminated with a mix of warm yellow and orange lights, and cool blue and purple lights, creating a magical atmosphere. The background is dark, making the lights and snow stand out.

# LA ROUTE DE LA DÉCORATION ET DU DESIGN

*UNIQUE EN EUROPE*

**MEUBLES MODERN-ANTIC - ART/DESIGN**

**- ATELIERS - MATERIAUX VINTAGE**

**LA BISBAL D'EMPORDÀ - CATALOGNE**



## CONCEPT STORE

1. SERGE CASTELLÀ . . . . . P.10
2. GALERIA MIQUEL AZUETA . . . . . P.11
3. LA BOBILA . . . . . P.11
4. CULDESAC . . . . . P.12
5. ÚLTIMA PARADA. . . . . P.12

## ANTIQUITÉS ET BROCANTE

6. VINTAGE MARKET. . . . . P.13
7. ANTIC MAJOR . . . . . P.14
8. TORRE GUINARDA. . . . . P.14
9. ANTIC CASTELL D'EMPORDÀ. . . . . P.15
10. ESPAI B. . . . . P.15
11. ANTIC 1991. . . . . P.16
12. ANTIC I PORTES MISTAIRE. . . . . P.16
13. JAY & JAY'S . . . . . P.17
14. ANTIC I FONOS. . . . . P.17
15. ARTS JUDÀ. . . . . P.18
16. ANTIGÜITATS ROSA JORDI . . . . . P.18
17. 1701 ANTIC VINTAGE . . . . . P.19
18. LA FINESTRA ART. . . . . P.19
19. ANTIC D'ARÓ. . . . . P.20
20. ART ANTIC . . . . . P.20
21. ANTIC BISBAL . . . . . P.21
22. BROCANTE ROCAMORA . . . . . P.21
23. ANTIC DAVIU. . . . . P.22
24. ANTIC ALBA . . . . . P.22
25. ANTIC-CENTRE . . . . . P.23
26. SUITE VINTAGE . . . . . P.23

## CÉRAMIQUE

27. BISBAL CERAM . . . . . P.24
28. CERÀMIQUES BOSCH . . . . . P.25
29. VILA CLARA . . . . . P.25
30. BA\_RO . . . . . P.26
31. ESCÒLA DE CERÀMICA . . . . . P.26
32. CARLES AGUSTÍ . . . . . P.28
33. EL RISSEC DE VALLS I LLENAS . . . . . P.28
34. CERÀMIQUES NADAL . . . . . P.28
35. EL TALLERET . . . . . P.28
36. CERÀMIQUES APARICIO. . . . . P.29
39. AVELLI FONT . . . . . P.29
42. CERÀMIQUES PANTALEU. . . . . P.29
37. LA BOTIGA . . . . . P.29
40. FILIGRANES 60 . . . . . P.29
43. CERÀMICA FERRÉS . . . . . P.29
38. CERÀMICA PLANAS MARQUÈS. . . . . P.29
41. FIGUERAS I FILLS. . . . . P.29
44. LA MUFLA . . . . . P.29

## RESTAURANTS - HÔTELS -

45. RAKU . . . . . P.30
46. SANTINO . . . . . P.31
47. BO-TIC . . . . . P.31
48. LA VIL-LA DE CORÇÀ . . . . . P.32
49. DEJA VU . . . . . P.32
50. LA PLAÇA MADREMANYA. . . . . P.33
51. HOTEL CASTELL D'EMPORDÀ . . . . . P.33
52. EL TEATRET . . . . . P.34
53. EL PASSEIG . . . . . P.34
54. MONDO . . . . . P.35

## MOBILIER - DÉCORATION

55. HABITA&DECORA . . . . . P.36
56. BAMBÚ BAMBÚ . . . . . P.37
57. NORD LAND . . . . . P.37
58. DECOBRUC . . . . . P.38
59. ESPAI TÒNIC . . . . . P.38

## MUSÉES

60. MUSEU DEL BONSAI . . . . . P.39
61. TERRACOTA MUSEU. . . . . P.40

## ARTISANS - CRÉATEURS

62. ARTESANA I TRIBU . . . . . P.41
63. TRICOTS MASSAGUER . . . . . P.42
64. MONTANA EL TALLER. . . . . P.42
65. DEVELLANOU . . . . . P.43

## FABRIQUE - SHOW - ROOM

66. PORDAMSA. . . . . P.44

## MATÉRIAUX VINTAGE

67. RAJOLERIA LLENSA. . . . . P.45
68. J.V.R MATERIALS . . . . . P.46
69. PEDRES I MARBRES FORALLAC . . . . . P.46



# LA ROUTE DES CONCEPT STORES

*UNIQUE EN EUROPE*

## DÉCORATION INTÉRIEURE ANTICS MODERN DESIGN - VINTAGE & ART

*MOBILIER ET MATÉRIAUX ANCIENS*

Le Pourquoi de cette édition?: C'est en voulant meubler une maison nouvellement restaurée que j'ai commencé à rechercher des pièces uniques. C'est en chinant que je me suis rendu compte de l'incroyable diversité de l'offre dans un rayon de 12 Km. partant de Corçà à Vulpellac, en passant par La Bisbal, chef lieu de cette région du Baix Empordà. Dans cette édition, j'ai donc décidé de me limiter à présenter cette route de la décoration et du design, mais au-delà de ce parcours jalonné, il existe à quelques km à la ronde d'autres lieux de vif intérêt. Pourquoi cette concentration autour de LA BISBAL ? En premier lieu par l'existence de nombreuses anciennes fabriques désaffectées, en effet, dès le début du siècle passé de nombreuses entreprises de céramiques avaient

prospéré et occupaient des centaines de personnes, c'était à l'époque la majeure concentration de fabriques de céramique de la Catalogne. Peu à peu le tissu industriel a commencé à disparaître pour des raisons conjoncturelles ou de succession. Heureusement il subsiste encore quelques unités en activité. La conservation de la mémoire industrielle de la céramique est présente partout, elle est évoquée de façon magistrale par le musée de Terra-Cota, vaste par son étendue et extrêmement didactique. Pour tous ceux qui veulent découvrir l'histoire d'une région, à visiter absolument. Les grands entrepôts vides, mais pleins d'une histoire récente ont inspiré depuis des décennies de nombreux entrepreneurs, décorateurs, artisans, artistes ils se sont appropriés ces lieux, les ont transformés et ont

apporté tout leur savoir faire. De telle manière qu'à l'heure présente il n'existe rien de comparable en Europe. Cette offre est pléthorique, destinée à tous ceux qui veulent aménager et décorer des espaces, maisons, hôtels, restaurants, où trouver des matériaux vintage. A l'instar d'une route des vins qui parsème les pays producteurs, nous parlons ici de la route de la décoration et du design. J'ai ajouté aussi, une liste (non exhaustive) de restaurants et hôtels qui se trouvent le long du chemin. Afin de profiter de votre séjour, l'idéal serait de passer 48 heures, à découvrir la magie des lieux qui ont inspiré des poètes et artistes, célébré la terre, le spectacle des champs et bosquets la tramontane et les cieux limpides. La gastronomie régionale est de haut niveau "boosté" par les vedettes de la cuisine internationale que sont Ferràn Adrian, les frères Roca (Girone) consacrés parmi les meilleurs cuisiniers du monde. Vous pourrez donc également vous régaler. Pour avoir une offre plus complète, demander le GE Guide de l'Empordà qui est très bien documenté vous aurez ainsi une information plus générale. La volonté de la Fondation de promouvoir cette région est marquée par l'intention de développer des activités artisanales déjà bien présentes, serruriers, forgerons, menuisiers, ébénistes, tailleurs de pierre, céramistes et ainsi favoriser l'éclosion d'une nouvelle génération d'artisans, en effet nous estimons que la promotion des métiers manuels sera une façon de pallier au chômage des jeunes (élevé en Catalogne). La demande croissante d'objets manufacturés, favorisera certainement l'économie locale et deviendra à terme une source d'activité pour la région.

## Le parcours:

Notre recommandation, si vous venez de Perpignan depuis Figueras, prenez la route qui mène à la Bisbal d'Empordà. Première halte à Parlavà, Serge Castella chez CS un concept store au bord de la route principale. Deuxième halte à Casavells, quelques kilomètres plus loin, à l'entrée du village médiéval la galerie - Expo - Miguel Azueta vous donnera un avant-goût de ce que vous offrira le parcours. Troisième halte à Corçà, 4 Km. plus loin, également à l'entrée du village (en venant de Girone), découvrez le complexe de l'ancienne fabrique « La Bòbila ». À partir de là, suivre la carte. Vous repartez direction La Bisbal, à 2 km. en face du Musée du Bonsai, les Concept Stores Cul de Sac, Última Parada, un groupe de 4 anciennes fabriques transformées par des créateurs, vous donnera un autre avant goût de ce que vous allez découvrir, l'offre tout autour de ce parcours existe également, en quantité et en qualité, mais plus parsemé. Vous découvrirez par vous même d'autres adresses intéressantes, en progressant dans vos recherches.

BONNE ROUTE

**BERNARD VICHET**



FUNDACIÓN "B. DE CHASSÉRIAU"  
RAMON DE CABRERA 12 - LA BISBAL D'EMPORDÀ  
WWW.BERNARDVICHET.COM





CASAVELLS

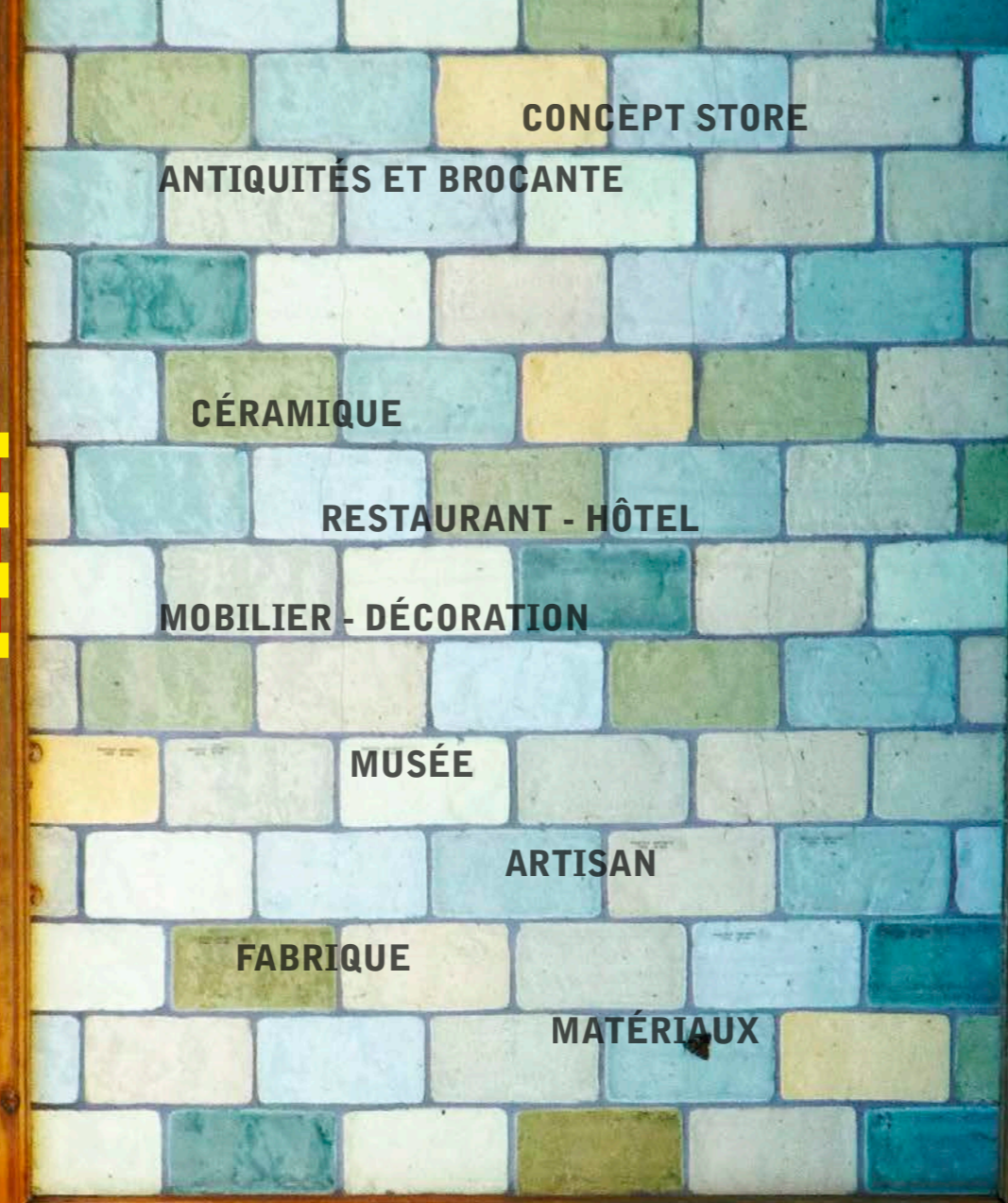
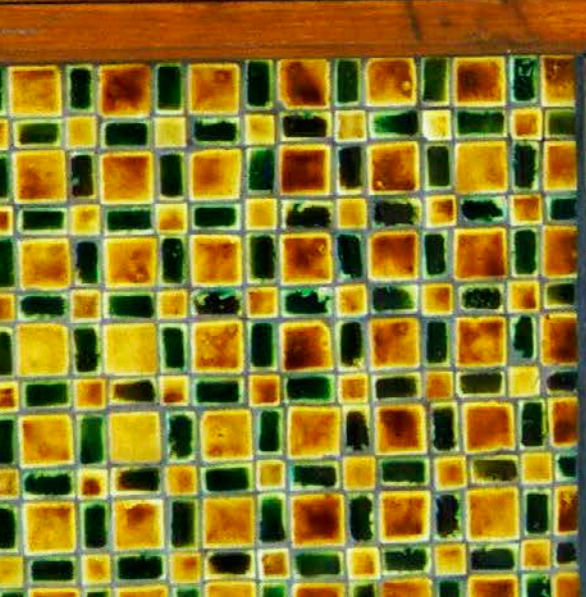
**CORÇA**

**LA  
BISBAL**

CASTELL D'EMPORDÀ

VULPELLAC

**FONTETA**



CONCEPT STORE

ANTIQUITÉS ET BROCANTE

CÉRAMIQUE

RESTAURANT - HÔTEL

MOBILIER - DÉCORATION

MUSÉE

ARTISAN

FABRIQUE

MATÉRIAUX



## La Bisbal - capital del Baix Empordà

La Bisbal se situa en el centro geográfico de la comarca del Baix Empordà. Atravesada por el río Daró, tiene una situación privilegiada que permite disfrutar tanto de la belleza de la llanura ampurdanesa, presidida por el núcleo de Castell d'Empordà, como los parajes boscosos del macizo de las Gavarres. Al pie de este espacio natural se encuentra el



pueblo de San Polo, con su iglesia románica. La ciudad conserva un interesante núcleo de calles estrechas, con numerosos edificios y elementos arquitectónicos dignos de ser visitados. El edificio más emblemático y significativo es su castillo palacio, verdadera joya del románico civil catalán. Construido por los obispos de Girona a finales del

siglo XI, el edificio -que consta de planta baja, piso y una torre- fue objeto de varias reformas entre los siglos XV y XVIII. Otros elementos patrimoniales destacables son el calle del Call (barrio judío), callejón estrecho y oscuro en forma de zigzag; la iglesia de Santa María (1701-1757), edificio de grandes dimensiones de una sola nave con capillas laterales y de estilo barroco; la iglesia de la Piedad (1788) y la monumental reja y puerta de hierro forjado de la iglesia de los Dolores (1750), ambas de un vistoso barroquismo, y el puente Viejo (1606), el más antiguo de los tres



puentes sobre el Daró. Las Vueltas, conjunto de casas porticadas proyectadas en el siglo XIX, son un rasgo característico de la trama urbana. Conocida básicamente por su tradición cerámica, la Bisbal es uno de los centros alfareros más importantes de Cataluña. Puede comprobar la importancia de esta actividad gracias a un paisaje urbano caracterizado por las esbeltas siluetas de las chimeneas y por las numerosas tiendas abarrotadas de artículos de alfarería y de cerámica, estratégicamente situadas en la famosa calle de la Aigüeta. Terracotta Museo de Alfarería y Cerámica Industrial, ubicado en una antigua fábrica de ladrillos, será un complemento imprescindible de su estancia. La economía local tiene un creciente sector comercial que nutre el numeroso turismo de la comarca. La celebración de dos ferias -una de cerámica y otra de antiguitats- de carácter internacional, son una buena muestra de esta vitalidad. La ciudad goza también de una interesante vida cultural y lúdica. Pero la visita no sería completa sin la degustación de nuestra cocina y nuestra repostería, de reconocido prestigio. En definitiva, un recorrido estimulante y sugestivo.

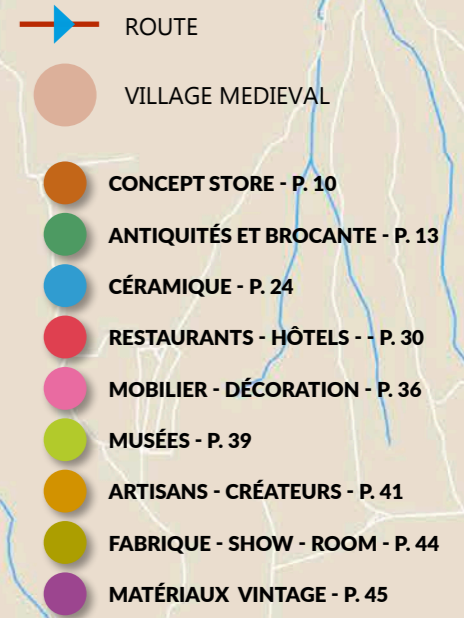




1. SERGE CASTELLÀ P. 10
2. GALERIA MIQUEL AZUETA P. 11
3. LA BOBILA P. 11
4. CULDESAC P. 12
5. ÚLTIMA PARADA P. 12
6. VINTAGE MARKET P. 13
7. ANTIC MAJOR P. 14
8. TORRE GUINARDA P. 14
9. ANTIC CASTELL D'EMPORDÀ P. 15
10. ESPAI B P. 15
11. ANTIC 1991 P. 16
12. ANTIC I PORTES MISTAIRE P. 16
13. JAY & JAY'S P. 17
14. ANTIC I FONOS P. 17
15. ARTS JUDÀ P. 18
16. ANTIGÜITATS ROSA JORDI P. 18
17. 1701 ANTIC VINTAGE P. 19
18. LA FINESTRA ART P. 19
19. ANTIC D'ARÓ P. 20
20. ART ANTIC P. 20
21. ANTIC BISBAL P. 21
22. BROCANTE ROCAMORA P. 21
23. ANTIC DAVIU P. 22
24. ANTIC ALBA P. 22
25. ANTIC-CENTRE P. 23
26. SUITE VINTAGE P. 23
27. BISBAL CERAM P. 24
28. CERÀMIQUES BOSCH P. 25
29. VILA CLARA P. 25
30. BA RO P. 26
31. ESCOLA DE CERÀMICA P. 26
32. CARLES AGUSTÍ P. 28
45. RAKU P. 30
46. SANTINO P. 31
47. BO-TIC P. 31
48. LA VIL-LA DE CORÇÀ P. 32
49. DEJA VU P. 32
50. LA PLAÇA MADREMANYA P. 33
51. HOTEL CASTELL D'EMPORDÀ P. 33
52. EL TEATRET P. 34
53. EL PASSEIG P. 34
54. MONDO P. 35
55. HABITA&DECORA P. 36
56. BAMBÚ BAMBÚ P. 37
57. NORD LAND P. 37
58. DECOBRUC P. 38
59. ESPAI TÒNIC P. 38
60. MUSEU DEL BONSAI P. 39
61. TERRACOTA MUSEU P. 40
62. ARTESANA I TRIBU P. 41
63. TRICOTS MASSAGUER P. 42
64. MONTANA EL TALLER P. 42
65. DEVELLANOU P. 43
66. PORDAMSA P. 44
67. RAJOLERIA LLENSA P. 45
68. J.V.R MATERIALS P. 46
69. PEDRES I MARBRES FORALLAC P. 46

1. PARLAVÀ
2. CASAVELLS
3. CORÇÀ
4. LA BISBAL
5. CASTELL D'EMPORDÀ
6. VULPELLAC
7. FONTETA

- ROUTE
- VILLAGE MEDIEVAL
- CONCEPT STORE - P. 10
- ANTIQUITÉS ET BROCANTE - P. 13
- CÉRAMIQUE - P. 24
- RESTAURANTS - HÔTELS - P. 30
- MOBILIER - DÉCORATION - P. 36
- MUSÉES - P. 39
- ARTISANS - CRÉATEURS - P. 41
- FABRIQUE - SHOW - ROOM - P. 44
- MATÉRIAUX VINTAGE - P. 45





# CONCEPT STORE

## 2. GALERIA MIQUEL AZUETA

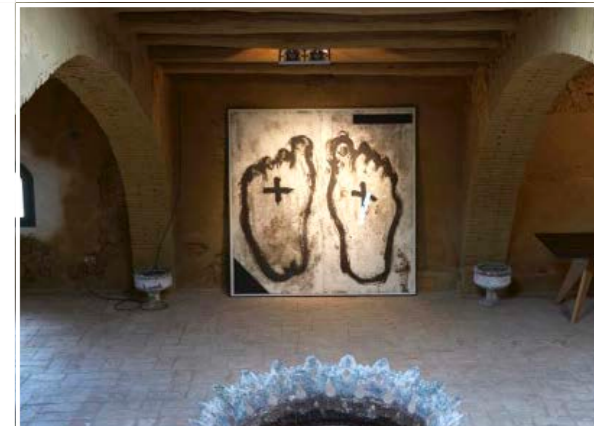
CONCEPT STORE - GALERIE

## CASAVELLS

SANTA LLÚCIA, 1. 17121  
<http://www.galeriamiquelazueta.net/casavells/>  
[casavells@galeriamiquelazueta.com](mailto:casavells@galeriamiquelazueta.com)



A la fois galerie d'art et exposition de meubles, installée dans un monument historique, autrefois siège d'une fondation d'art sur divers niveaux et 3500m2 de surface. Parfaitement agencé avec un goût raffiné et des œuvres choisies, ces espaces généreux nous permettent d'apprécier l'harmonie entre les vides et les pleins, une commode, un siège, des peintures, les lieux sont imprégnés d'histoire et mettent en valeur les œuvres contemporaines, laissez vous aller dans un silence béneux.

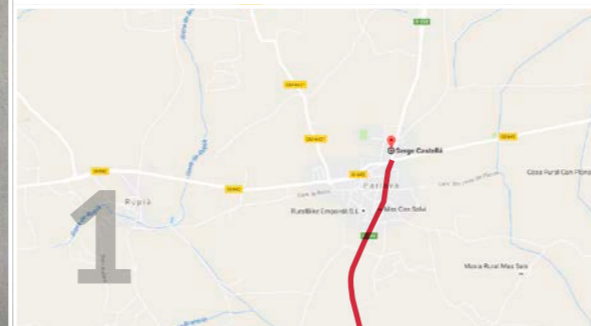


## 1. SERGE CASTELLÀ

CONCEPT STORE - GALERIE

## PARLAVÀ

Calle Salvetat, 11, 17133  
 653 622 620  
<http://sergecastella.com/>  
[info@sergecastella.com](mailto:info@sergecastella.com)

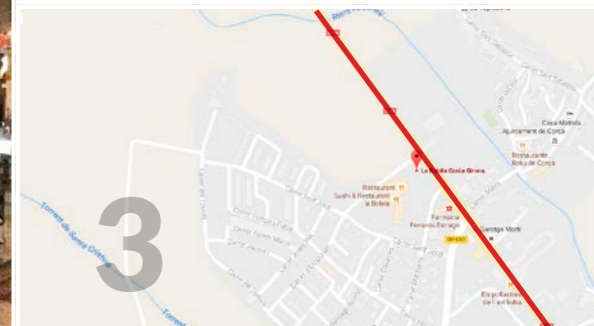


## 3. LA BOBILA

CONCEPT STORE

## CORÇÀ

Carretera de Palamós, 1, 17121  
 972 63 03 59  
<http://www.bobila.com>  
[info@bobila.com](mailto:info@bobila.com)



Les photos, ne sont pas représentative de la qualité actuelle de son nouveau show room, celui que vous allez découvrir est hautement plus créatif. L'inspiration et la création sont aussi synonyme de mouvance.



Installée dans une ancienne vaste fabrique de briques en terre cuite, vous découvrirez les anciens fourneaux dans un espace théâtral décoré et agencé dans le moindre détail par une famille de professionnels du spectacle et de l'architecture, un parcours de l'imagination, tentures, passerelles, spots, meubles, peintures sur une surface de 3000m2, inspiration antic modern c'est un concept store pouvant rivaliser aisément avec ceux des grandes capitales européennes - des espaces ouverts fermés imbriqués l'un dans l'autre. L'offre est complète un restaurant a tendance japonaise, des espaces aménagés extérieurs pour les fêtes, pépinière de deux hectares, bar de nuit vaste terrasse et sièges confortables idéal l'été pour refaire le monde.





## 4. CULDESAC

CONCEPT STORE

CORÇÀ



Ctra. C-66 Km 12,5  
670 214 318  
<https://www.culdesacemporda.com/>  
[info@culdesacemporda.com](mailto:info@culdesacemporda.com)



Un savant et heureux amalgame de mobiliers, lampes, tissus, tapis, miroirs, bancs, bahut, armoires, style éclectique et imaginaire sur une surface de 1500m2, partez à la découverte de votre propre style en adoptant les touches de détails exposés, des moments privilégiés pour tous ceux qui partent à la découverte du plaisir des objets et de la décoration. Symphonie du bon goût.



# ANTIQUITÉS ET BROCANTE

## 5. ÚLTIMA PARADA

CONCEPT STORE

CORÇÀ



Corçà a la Bisbal C-66 Km 12,5  
615 065 303 - 972 630 559  
<http://www.ultima-parada.com>



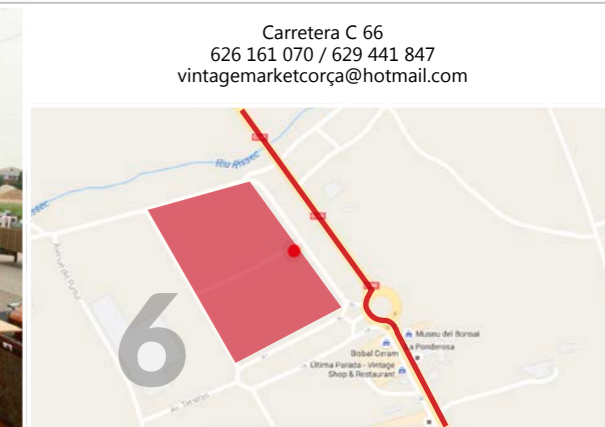
Amoureux des objets industriels de l'époque du Bauhaus et de Jean Prouvé, Salvador vous invite dans son univers de métal et de bois tel un artisan créateur, il a son atelier à l'arrière de l'exposition et peut vous créer vos meubles sur mesure, son restaurant à l'architecture vernaculaire il l'a monté avec son personnel en récupérant des matériaux vintage une atmosphère cabane sophistiquée, une terrasse ensoleillée entourée de plantes vous sentirez transporté... Salvador et Béla son épouse sont des photographes professionnels de renom leur goût pour la plastique se ressent dans les agencements de meubles d'époques qui exposent la patine du temps un air de douce nostalgie, sur une musique de Billie Holiday.



## 6. VINTAGE MARKET

ANTIQUITÉS ET BROCANTE

CORÇÀ



Carretera C 66  
626 161 070 / 629 441 847  
[vintagemarketcorca@hotmail.com](mailto:vintagemarketcorca@hotmail.com)



Sur une très grande surface de la zone industrielle de Corçà tous les samedi et dimanche marché ouvert (vintage market) qui attire de plus en plus d'exposants chaque année il s'étend, une preuve de son succès.





## 7. ANTIC MAJOR

ANTIQUITÉS

CORÇÀ



Crta. Girona-Palamós Km 12,4  
972 63 06 04  
llobet@grn.es



Situé à côté d'un concept store et d'un céramiste ce brocanteur, antiquaire présente une offre intéressante dans une présentation aléatoire entrez et visitez personne ne vous dérangera. C'est un peu aussi la magie de la découverte aller fouiner en silence.



A côté du château - hôtel le petit antiquaire possède un grand choix de portes, lorsque vous passerez à l'hôtel une petite promenade dans ce hameau vous détendra. A relever qu'au château il faut visiter la bataille de Waterloo en miniatures.



Castell, 3 - 17115  
972 64 06 71  
<http://www.anticcastellemporda.com/>  
[info@anticcastellemporda.com](mailto:info@anticcastellemporda.com)

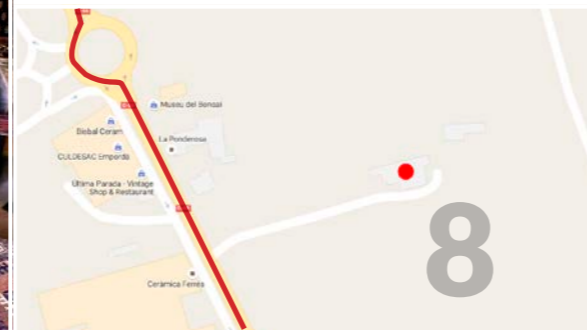
## 8. TORRE GUINARDA

TISSUS ETHNIQUE

CORÇÀ



Crta.Girona-Palam'os Km.12,2  
972 643 721 - 606 619 776



Si vous aimez les belles textures, tissus et tapis ç'est une belle adresse, isolée au milieu des champs, insolite et bucolique.



## 10. ESPAI B

ANTIQUITÉS ET BROCANTE

LA BISBAL



Carrer Paral.lel, 78  
619 173 870 - 654 246 818  
[ultramort13@hotmail.com](mailto:ultramort13@hotmail.com)



Grande surface intérieure et extérieure meubles et objets de toutes les époques. Vous choisissez et ils vous retapent l'objet si trop endommagé ça peut servir.





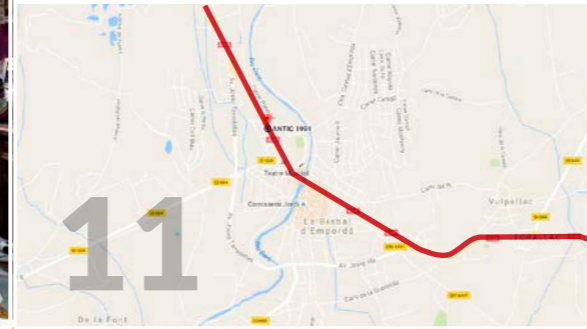
## 11. ANTIC 1991

ANTIQUITÉS ET BROCANTE



LA BISBAL

CARRER L'AIGÜETA, 76  
695113945



## 13. JAY & JAY'S

ANTIQUITÉS ET BROCANTE



LA BISBAL

Calle AIGÜETA 73  
608 926 785 - Almacén: 972 649 322  
<http://www.jayetjays.com/>



Charmant couple de catalans et français aimables et accueillants ils sont là pour vous conseiller, grand choix de tissus brodés et vêtements vintage, au fond de la boutique, belle collections de blousons en peau de daim et de cuir a la Brando ou à la James Dean.



## 12. ANTIC I PORTES MISTAIRE

ANTIQUITÉS



LA BISBAL

Adela Traiter, 2 - 17100  
972 641 747 - 625 143 753



En plein centre de la Bisbal dans une petite rue parallèle vous trouverez le grand dépôt de brocante et antiquités rarement ouvert mais qui peut vous intéresser car ils ont une grande diversité de choix.

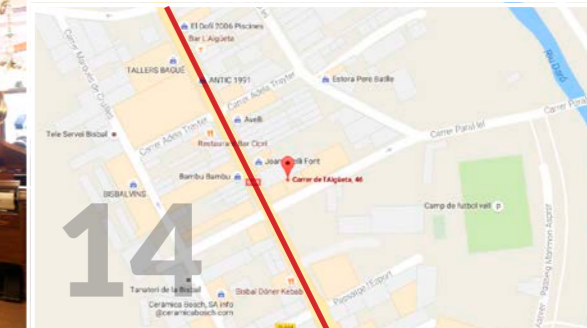
## 14. ANTIC I FONOS

ANTIQUITÉS



LA BISBAL

C/ Aigüeta, 46  
972 643 145 - 619 877 328  
[www.anticfonos.com](http://www.anticfonos.com)  
[info@anticfonos.com](mailto:info@anticfonos.com)



Antiquités a thème sur la musique et les phonographes, pour tous les collectionneurs une adresse à ne pas manquer un Saut dans l'histoire de la musique. Et du temps qui passe en particulier.

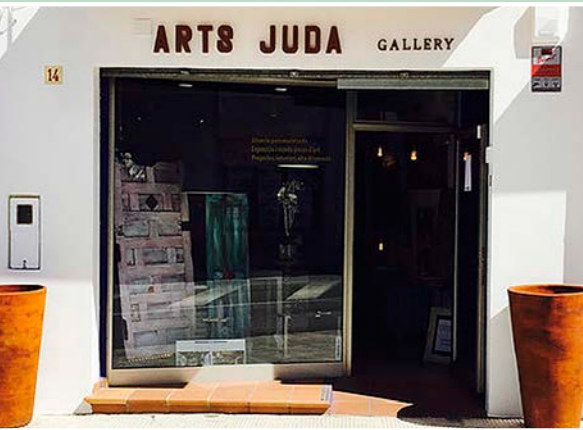




## 15. ARTS JUDÀ

ANTIQUITÉS

LA BISBAL



Carrer de l'aigueta 14  
699 415 195  
<http://www.artsjuda.com/>



Une galerie d'art bien particulière avec un style bien particulier de l'artiste madame tient la galerie aimable et avenante elle vous expliquera la démarche de son mari.



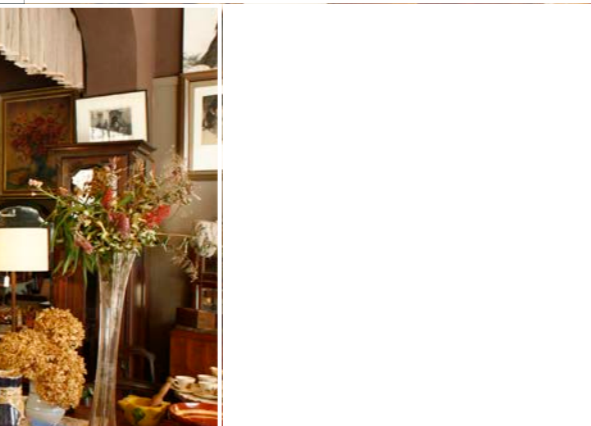
## 17. 1701 ANTIC VINTAGE

ANTIQUITÉS ET BROCANTE

LA BISBAL



Carrer Sis d'Octubre 11  
618 79 41 75  
[xavirocab@gmail.com](mailto:xavirocab@gmail.com)



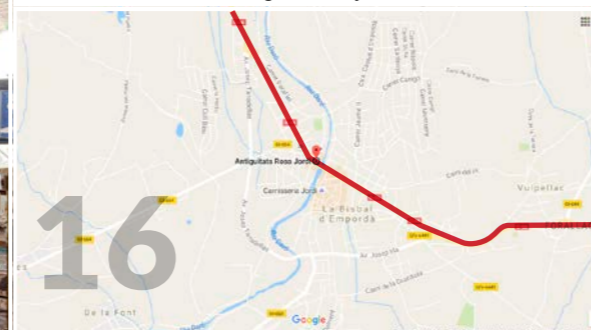
## 16. ANTIGÜITATS ROSA JORDI

ANTIQUITÉS

LA BISBAL



Passeig Marimón Asprer, 1 - Plaça Francesc Macià, 10  
972 641 759  
<http://www.antiguitatsrosajordi.com/>  
[info@antiguitatsrosajordi.com](mailto:info@antiguitatsrosajordi.com)



Une antiquaire Rosa bien établie au centre ville au début de la rambla vous la trouverez souvent assise au soleil sur le trottoir, profitant des rayons de l'hiver aimable et compétente vous pouvez vous fier à son jugement et ses conseils, grande connaissance des antiquités. Et excellent cordon bleu.



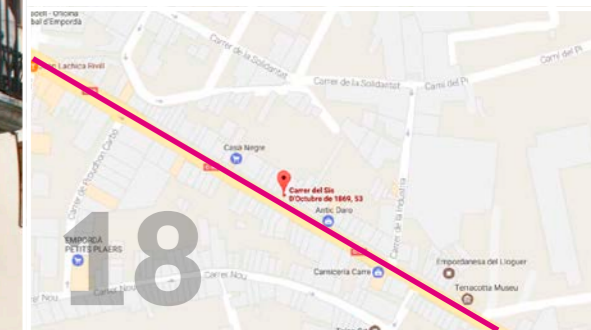
## 18. LA FINESTRA ART

ANTIQUITÉS

LA BISBAL



Carrer Sis D'octubre De 1869 53  
972 64 33 09





## 19. ANTIC D'ARÓ

ANTIQUITÉS

LA BISBAL



6 d'Octubre, 59 - 17100  
972 641 721 - 639 982 410  
[www.anticdaro.com](http://www.anticdaro.com)  
[info@anticdaro.com](mailto:info@anticdaro.com)



Tic Tac, tic tac, a la  
découverte du temps qui  
passe.



## 21. ANTIC BISBAL

ANTIQUITÉS

LA BISBAL



Sis d'Octubre de 1869, 79  
972 64 34 83 - 628 306 826  
<http://www.anticbisbal.com/es/>  
[info@anticbisbal.com](mailto:info@anticbisbal.com)



C'était une fois le plus important  
antiquaire de la Bisbal, connu  
internationalement son  
épouse tient le magasin. Ils  
possèdent des centaines de  
portes de toutes époques.



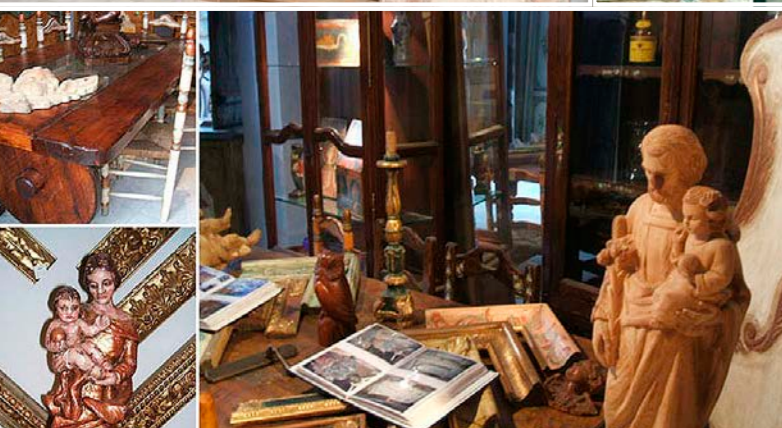
## 20. ART ANTIC

ANTIQUITÉS

LA BISBAL



Sis d'Octubre, 67 baixos  
972 64 31 35 - 649 18 88 97  
<http://art-antic.es/>



## 22. BROCANTE ROCAMORA

ANTIQUITÉS ET BROCANTE

LA BISBAL



Sis d'Octubre, 47/104-B  
972 640 836 - 655 944 943  
[www.brocanterocamora.com](http://www.brocanterocamora.com)  
[info@brocanterocamora.com](mailto:info@brocanterocamora.com)



De nouveau, un vaste  
entrepôt avec un grand choix  
de tables XL et XXL en bois  
ancien de belles pièces  
pour de grandes pièces a la  
sortie de la Bisbal.

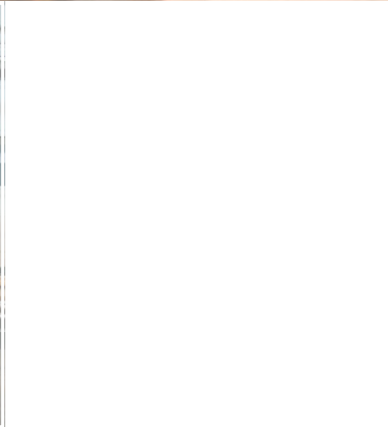




## 23. ANTIC DAVIU

ANTIQUITÉS

FONTETA



## 25. ANTIC-CENTRE

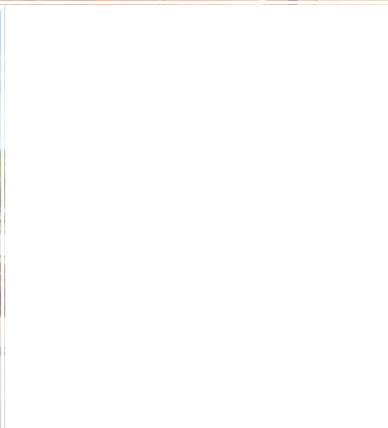
ANTIQUITÉS

VULPELLAC

## 24. ANTIC ALBA

ANTIQUITÉS

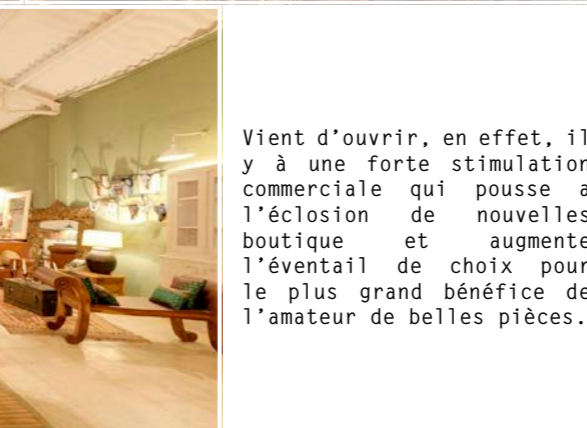
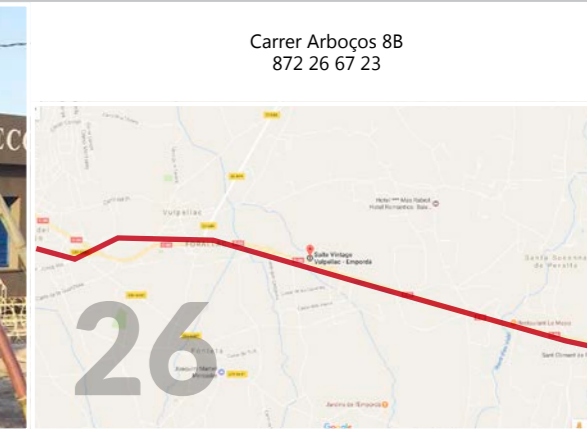
VULPELLAC



## 26. SUITE VINTAGE

ANTIQUITÉS ET BROCANTE

VULPELLAC



Vient d'ouvrir, en effet, il y a une forte stimulation commerciale qui pousse à l'éclosion de nouvelles boutiques et augmente l'éventail de choix pour le plus grand bénéfice de l'amateur de belles pièces.



# CÉRAMIQUE

Desde 1511 está documentado el oficio de alfarero en la población. La abundancia de las tierras argilosas en la zona, explica la existencia de esta industria y artesanía a lo largo de los años, que ha convertido La Bisbal en la población líder de cerámica en Cataluña. La producción de cerámica en La Bisbal es muy diversificada: cerámica aplicada a la construcción y a la jardinería, alfarería, cerámica decorativa...

Fue al principio del siglo XIX que algunos talleres familiares fueron creciendo e innovando, y crearon las primeras industrias de cerámica de la población. Así, poco a poco, se fue configurando la industria del pavimento.

Las primeras muestras de cerámica decorativa y artística las encontramos a finales del siglo XIX, pero el salto definitivo de esta cerámica, se produjo con el boom turístico de los años cincuenta del siglo pasado, época donde las factorías de cerámica, muchas ubicadas en la calle de l'Aigüeta, empezaron a exponer en la calle sus piezas para venderlas a los primeros turistas. Actualmente, l'Aigüeta es aún la zona comercial de la cerámica.

La marca "Cerámica de la Bisbal" es principalmente un distintivo de origen y sirve para individualizar, personalizar y reconocer los productos cerámicos de la Bisbal, y está destinada a promocionar su comercialización y venta, garantiza al comprador que es la auténtica cerámica de la Bisbal.

## 28. CERÀMIQUES BOSCH

CÉRAMIQUE

LA BISBAL



## 27. BISBAL CERAM

CÉRAMIQUE

CORÇÀ

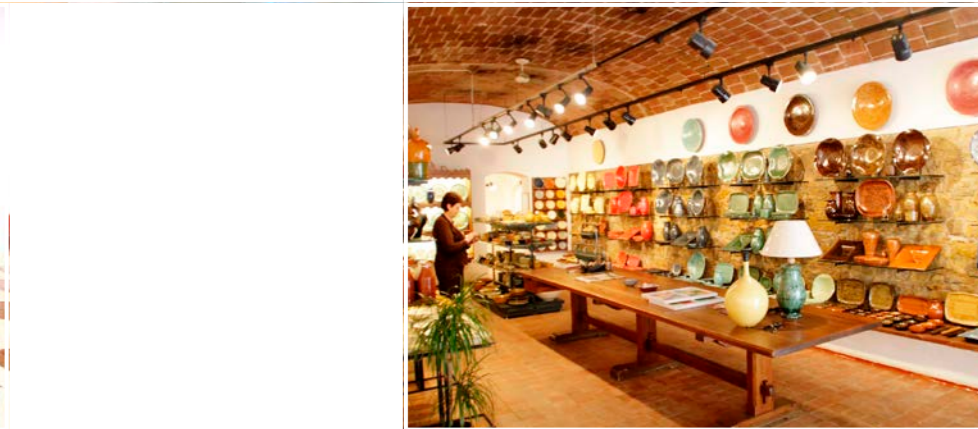
## 29. VILA CLARA

CÉRAMIQUE

LA BISBAL



Intéressante exposition à la fois école et show-room, belles créations dans un endroit sobre et épuré, juste en face du marché à la brocante du samedi et dimanche.





### 30. BA\_RO

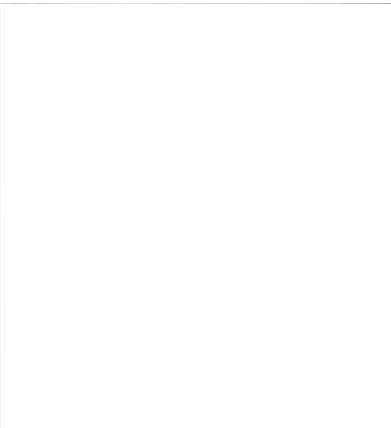
CÉRAMIQUE

VULPELLAC



CARME CARLES, 9  
656 451 337 – 620 405 085  
WWW.ESTUDICERAMIC.COM  
ESTUDICERAMIC@GMAIL.COM

30



### 31. ESCÒLA DE CERÀMICA

CÉRAMIQUE

VULPELLAC



Ctra. de Fonteta S/N  
972 640 794  
www.esceramicbisbal.net  
info@esceramicbisbal.net

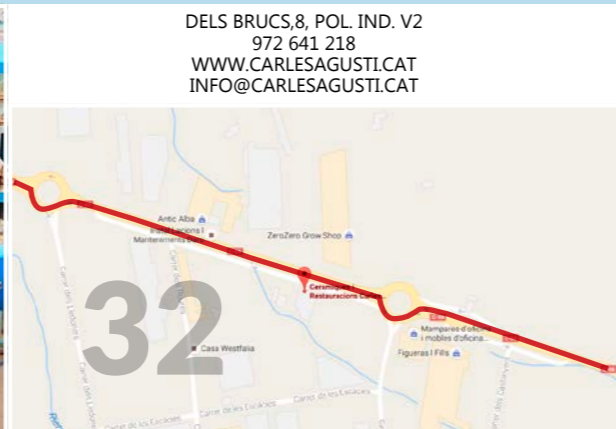
31



La directrice Dolors est une référence dans le monde de la céramique elle a monté le centre d'apprentissage du moulage de la céramique et s'est diversifiée elle accueille des élèves de partout et peut les héberger, si vous voulez apprendre un métier manuel c'est l'endroit. Pour apprendre les techniques artisanales, bijoux, réparation de meubles sérigraphie, art contemporain, forgerons, plus qu'une école de céramique il s'agit d'un centre artisanal pour jeunes et moins jeunes.







DELS BRUCS,8, POL. IND. V2  
972 641 218  
WWW.CARLESAGUSTI.CAT  
INFO@CARLESAGUSTI.CAT



36. CERÀMIQUES APARICIO

Cruïlles  
c/ bordeta s/n  
972 64 51 63  
<http://ceramiquesaparicio.com/>  
info@ceramiquesaparicio.com



37. LA BOTIGA

La bisbal  
Carrer de l'aigueta, 32  
972 641 802  
<http://www.labotiga.net/>  
labotigadeco@gmail.com



38. CERÀMICA PLANAS MARQUÈS

Corçà  
Avda. Costa Brava, 34  
972 630 093  
<http://www.ceramicaplanasmarques.com/>



39. AVELLI FONT

La bisbal  
Carrer de l'Aigueta, 66  
972 64 06 02  
ceramiquesavelli@gmail.com



40. FILIGRANES 60

La bisbal  
972 64 24 66  
immaenic@gmail.com



41. FIGUERAS I FILLS

Vulpellac  
Ctra. Girona-Palamós c-66 Km 6,7 - 17100  
972 64 11 33 - 972 64 37 88  
<http://www.figuerasifills.com/>



33. EL RISSEC DE VALLS I LLENAS

La bisbal  
96 Carrer Aigueta,  
972 64 09 35



34. CERÀMIQUES NADAL

La bisbal  
L'Aigueta, 84  
972 64 03 88



35. EL TALLERET

La bisbal  
L'Aigueta, 54, 17100  
972 634 227  
labisbal@bambubambu.com



42. CERÀMIQUES PANTALEU

Palau sator  
MAS CHICOT S/N  
972 634 227  
<http://ceramiquespantaleu.com/>  
info@ceramiquespantaleu.com



43. CERÀMICA FERRÉS

Corçà  
Ctra. de Girona a Palamós, C-66, Km 12  
972 630 027 / 972 630 200  
<http://www.ceramicaferres.com/>  
info@ceramicaferres.com



44. LA MUFLA

La bisbal  
Carrer Ramon Serradell, 33  
972 64 40 41  
LAMUFLA@YAHOO.ES



# RESTAURANTS - HÔTELS -

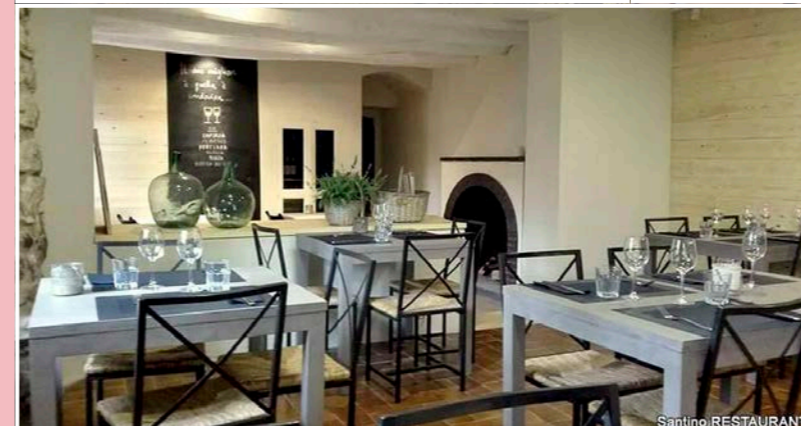
## 46. SANTINO

RESTAURANT

CORÇÀ



C/ Major, 5  
972 63 04 53



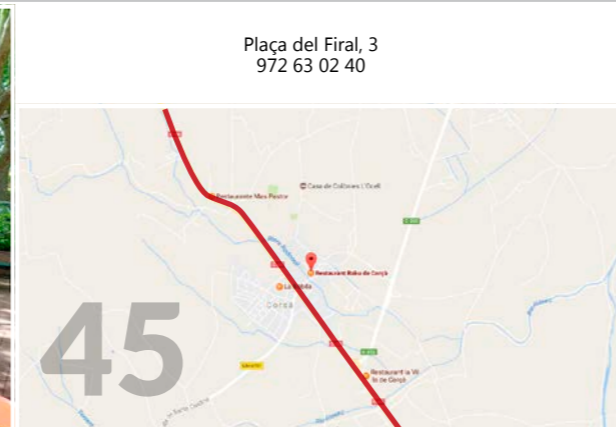
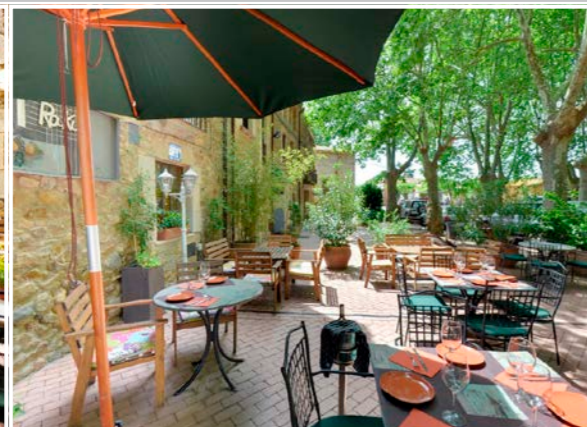
À coté du RAKU en face de l'école du village un patio intérieur une terrasse une cuisine italienne dans un décor simple et chaleureux des prix très abordables.



## 45. RAKU

RESTAURANT

CORÇÀ



Plaça del Firal, 3  
972 63 02 40



La belle place ombragée de Corçà des platanes centenaires c'est le midi méditerranéen!! Cuisine de tapas de petites portions goûteuses dans une ambiance informelle petits prix, sur la terrasse tranquille d'un village médiéval.



## 47. BO-TIC

RESTAURANT

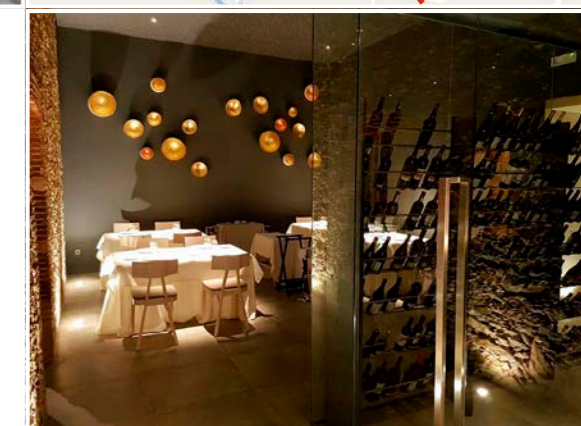
CORÇÀ



Av. costa Brava, 6  
972 63 08 69 - 663 90 12 08  
<http://www.bo-tic.com/>  
[restaurant@bo-tic.com](mailto:restaurant@bo-tic.com)



Une étoile Michelin le seul dans la région de la Bisbal il faut aller a Gironne 25 km pour retrouver les 3 étoiles de frères Roca.





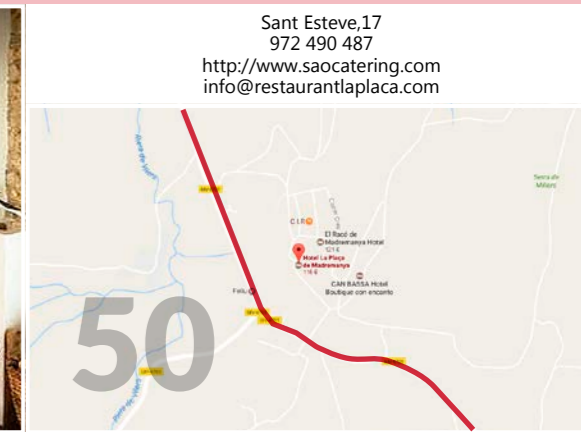
# 48. LA VIL-LA DE CORÇÀ

RESTAURANT

CORÇÀ



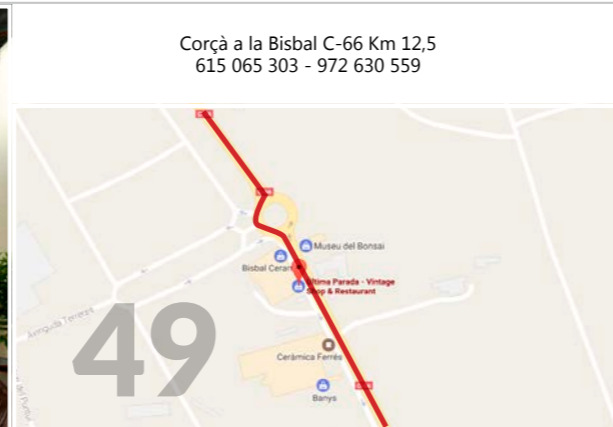
Un peu en dehors du village médiéval de corçà. Une bonne adresse pour le menu du jour a 15 € excellente relation qualité prix et le sourire de la patronne ambiance familiale très chaleureuse.



# 49. DEJA VU

RESTAURANT

CORÇÀ



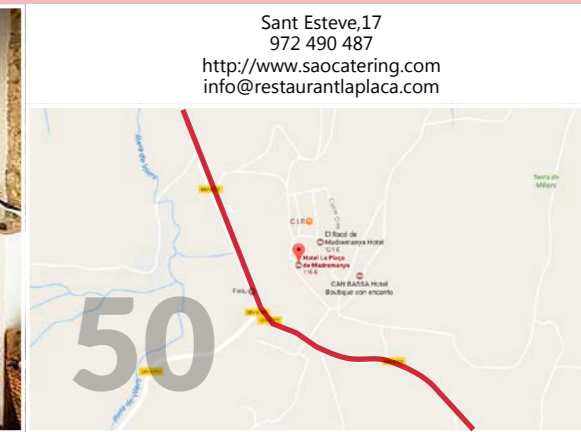
A côté du concept store ultime parada restaurant informel, vaste terrasse sol bois et graviers, le temple du recyclage vous vous sentirez à l'aise au milieu des plantes, ambiance et cuisine familiale.



# 50. LA PLAÇA MADREMANYA

RESTAURANT - HÔTEL

MADREMANYA



Très bonne cuisine au niveau d'un étoilé michelin. Le menu dégustation a 55 € est une pure merveille. Vincenz le chef a réalisé un joli parcours professionnel et son épouse prendra la commande, la créativité et la qualité sont au rendez-vous a ne pas manquer ! La terrasse est superbe sous la tonnelle de glycines.



# 51. HOTEL CASTELL D'EMPORDÀ

RESTAURANT - HÔTEL

CASTELL D'EMPORDÀ



Fameux pour abriter la reconstitution en miniature de la bataille de Waterloo montée par Albert le patron néerlandais, Qui a su avec passion restaurer et agrandir le château avec goût et talent bel endroit à découvrir ne serait-ce que pour prendre l'apéritif. Magnifique endroit qui surplombe la vallée.





## 52. EL TEATRET

RESTAURANT

LA BISBAL



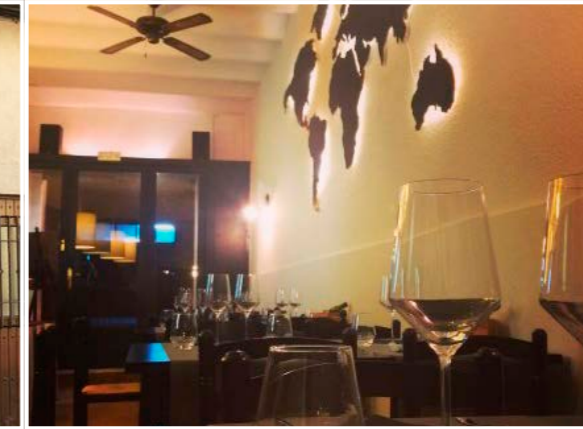
Restaurant familial juste au bord de la rambla et ses platanes centenaires, une excellente relation qualité prix. Le meilleur riz de la région éviter les jeudi el n'y à plus de place le menu a 15 € toujours bon ( paseo de la rambla ).



## 54. MONDO

RESTAURANT

LA BISBAL



Juste derrière le château de la Bisbal ( au centre ) vient d'ouvrir bonne cuisine et aussi pizzeria, une petite terrasse à l'arrière qui donne sur le vieux pont.



## 53. EL PASSEIG

RESTAURANT

LA BISBAL



Une adresse pour croquer «un en cas» spécialité sorte de pizza sur pain grillé, une authentique décoration art nouveau 1920 maison de maître convertie en Restaurant, magnifique patio intérieur et une terrasse sur la rambla un bel ensemble. Pour boire un Gin-Tonic.



# DÉCORATION MUSÉES ARTISANS



# MOBILIER - DÉCORATION

## 56. BAMBÚ BAMBÚ

MOBILIER - DÉCORATION

LA BISBAL



Deux magasins l'un à côté de l'autre (façades vert foncé) le premier est un immense bazar ou vous trouverez tout ce dont vous avez besoin pour la décoration de votre intérieur. Le deuxième est mieux agencé pour ceux qui n'ont pas la patience d'aller fouiner.



## 55. HABITA&DECORA

MOBILIER - DÉCORATION

CORÇA

## 57. NORD LAND

MOBILIER - DÉCORATION

LA BISBAL



À l'origine toute une exposition de pots en terre cuite exposés à l'air libre, grand choix de céramique, «pitti» la propriétaire a transformé la maison en lieu d'exposition pour la décoration, accueil très chaleureux et souriant de la patronne qui vous aidera à choisir et vous conseiller. Prenez votre temps pour déambuler entre les poteries de tout gabarit.





58. **DECOBRUC**

MOBILIER - DÉCORATION

LA BISBAL



Carrer de l'Aigüeta, 16 - 17100  
972 64 56 89  
<http://decobruc.com/>  
[info@decobruc.com](mailto:info@decobruc.com)

# MUSÉES



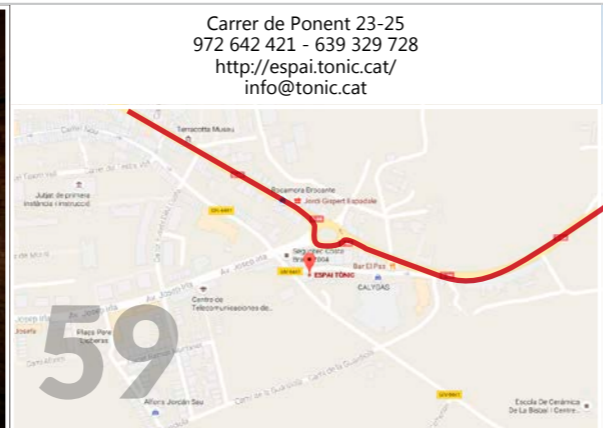
Toutes les pièces ici sont uniques des tailles de bois pour tout, lampes, tables, chaises, une démarche originale pour des objets insolites et de caractère. Donne une note particulière artisanale et créative à votre foyer.



59. **ESPAI TÒNIC**

MOBILIER - DÉCORATION

VULPELLAC



Carrer de Ponent 23-25  
972 642 421 - 639 329 728  
<http://espai.tonic.cat/>  
[info@tonic.cat](mailto:info@tonic.cat)

60. **MUSEU DEL BONSAI**

MUSÉE

CORÇÀ



Ctra. Girona-Palamós, km 12,5  
972 630 630  
<http://bonsais.org>  
[museu@bonsais.org](mailto:museu@bonsais.org)



L'Espagne a été et est curieusement un pays de très nombreux amateurs de cet art ancestral Japonais ont adhéré à cette philosophie, de nombreux espagnols sont reconnus pour leur talent à maîtriser la pousse de ces plantes naines les pièces présentées sont de haute qualité créative.





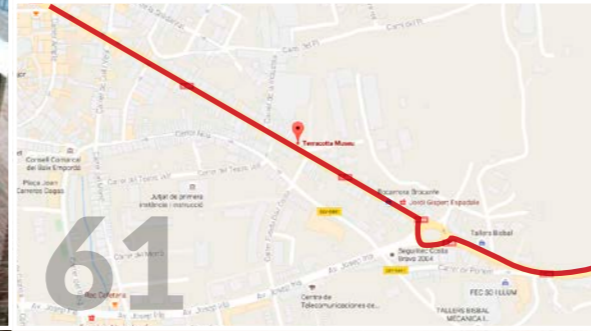
## 61. TERRACOTA MUSEU

MUSÉE

LA BISBAL



Sis d'Octubre, 99, 17100  
972 64 20 67 - 972 64 69 25  
terracottamuseu@labisbal.cat



Un must sur 16.000 m2 de surface qui raconte l'histoire industrielle de l'art de la céramique à La Bisbal, remarquable exposition didactique et aérée.

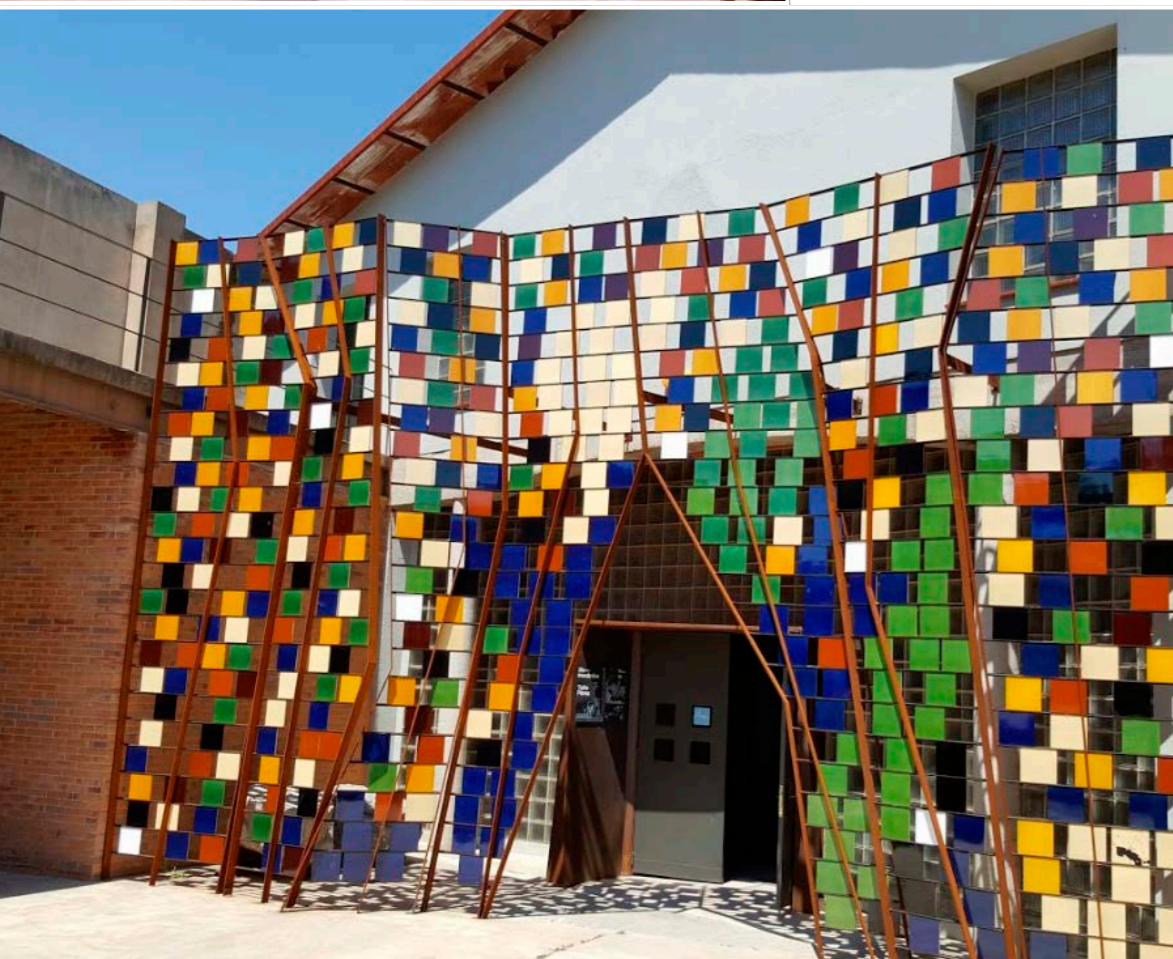


# ARTISANS - CRÉATEURS

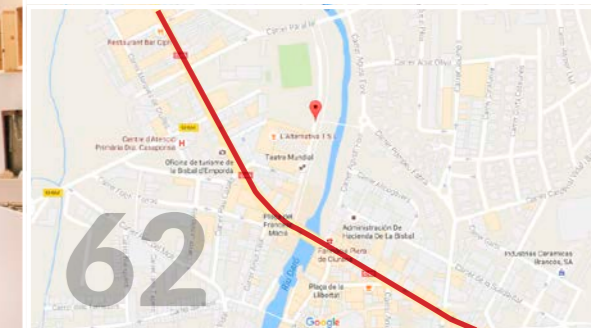
## 62. ARTESANA I TRIBU

ARTISAN

LA BISBAL



Passeig Marimon Asprer 3, 17100  
972646595  
<http://www.artesanaitribu.com/>  
sana@artesanaitribu.com



Sur la rambla a côté du restaurant el teatret, belle collection de bijoux créés dessinés et exécutés par l'artisane.





## 63. TRICOTS MASSAGUER

ARTISAN

LA BISBAL



Agustí Font, 7  
972 640 239  
jaknitet@hotmail.com



Si vous voulez un tricot sur mesure, un cardigan avec un tissage à l'ancienne.



## 65. DEVELLANOU

ARTISAN

VULPELLAC



C. Carme Carles, 33  
636 419 390  
<http://www.devellanou.com>  
info@devellanou.com



## 64. MONTANA EL TALLER

ARTISAN

LA BISBAL



Raval, 17  
972 645 077 - 619 809 989  
<http://www.montanaeltaller.com/>  
montana@montanaeltaller.com



Jordi déborde de créativité. Toutes ses créations sont à base végétale, florales extrêmement sollicité pour tous les événements pour apporter la touche singulière telle que la couverture de la présente revue, bicyclette et arbuste recouverts de cire, ses vitrines, sont à chaque fois un événement pour le quartier et la ville.





# FABRIQUE - SHOW - ROOM

# MATÉRIEAUX VINTAGE

66. **PORDAMSA**

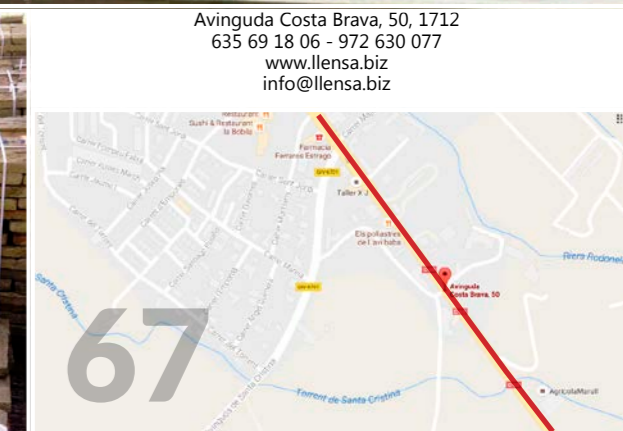
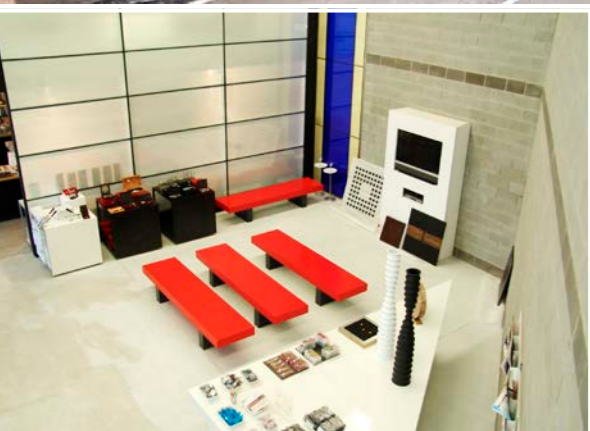
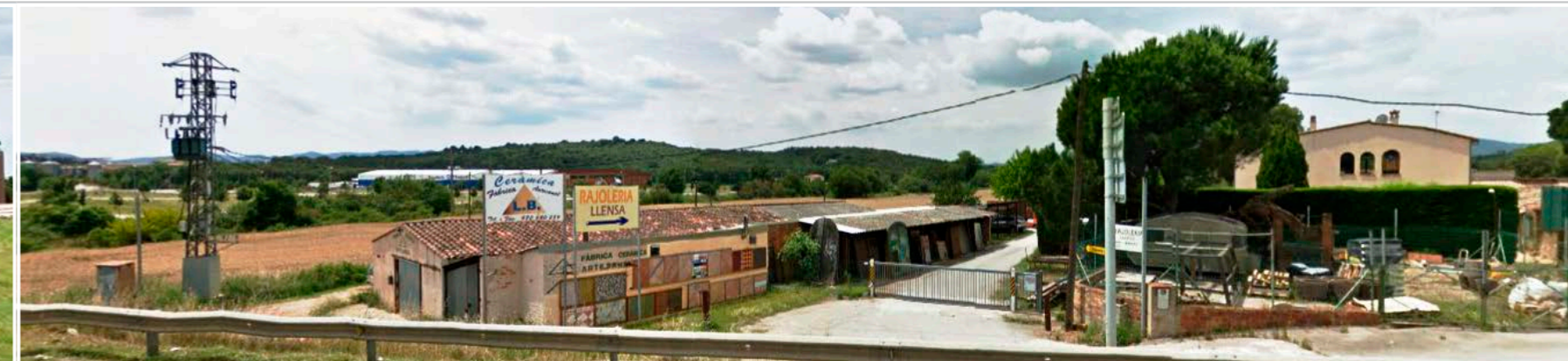
FABRIQUE ET VENTE DE PORCELAINE

VULPELLAC

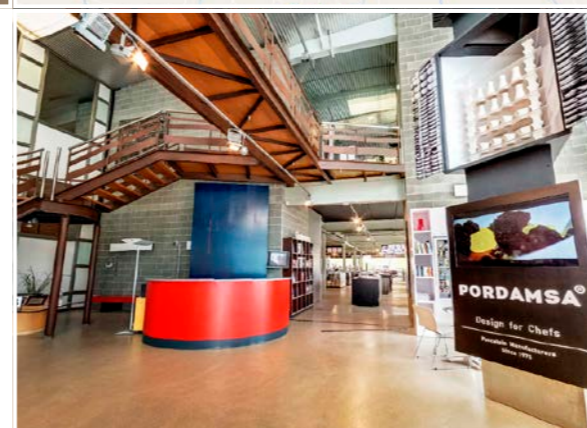
67. **RAJOLERIA LLENSA**

MATÉRIAUX VINTAGE

CORÇÀ



La plus importante exposition de porcelaine d'Europe (3000m2). La créativité est partout, le verre, l'acier tout pour la table et votre cuisine. L'entreprise est une organisation familiale typiquement Catalane le patriarche Manel est un personnage haut en couleur. Son épouse Montse charmante et souriante la fille Claudia dynamique et le fils Manel à la vente internationale. Pordamsa est Le fournisseur privilégié de tous les chefs étoilés de la planète, de grand intérêt à découvrir absolument.



Très grand choix de pavés hydrauliques avec ou sans motifs, souvent ce sont des œuvres d'art d'une technique qui tend à disparaître, colonnes en pierre, lavabos en marbre anciens ou nouveau, colonnes et statues de pierre, juste à côté de habita et décora.





68. **J.V.R MATERIALS**

MATÉRIAUX

**CORÇÀ**



Ctra. Girona-Palamós, KM 12  
972630126



69. **PEDRES I MARBRES FORALLAC**

MATÉRIAUX

**VULPELLAC**



GIRONA-PALAMOS, KM.27 - C/ dels brucs, 7  
972640914  
pimforallac@gmail.com







ROUTE DE LA CRÉATIVITÉ

**FONDATION**

C/RAMON DE CABRERA 12

©COPYRIGHT: DESTAL S.L.

**“B. DE CHASSÉRIAU”**

17100 - LA BISBAL D'EMPORDÀ

MAI 2017 PRIX: **2 €**